

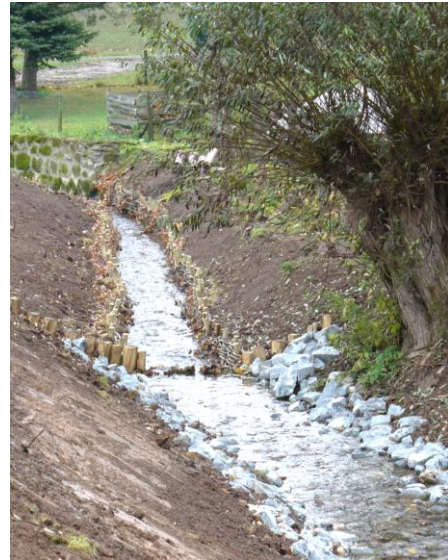
## Gewässersanierung Gerbbach/ Rothenbach Gerbershausen

### Kenndaten:

- Bauausführung: 2010
- Ausbaulänge:  
Gerbbach: ca. 135 m  
Rothenbach: ca. 60 m
- Baukosten: ca. 40.000 €

### Leistung:

- Entwurfsplanung, Lph 3
- Genehmigungsplanung, Lph 4  
Ausführungsplanung, Lph 5
- Ausschreibung und Vergabe, Lph 6-7
- Bauüberwachung, Lph 8



### Beschreibung:

Die hier beschriebene Maßnahme ist im Rahmen der Flurbereinigung Gerbershausen und im Auftrag des Verbands für Landentwicklung und Flurneuordnung Thüringen durchgeführt worden.

Vorm tatsächlichen Baubeginn wurde das Baufeld in Form von diversen Rodungsarbeiten freigemacht. Im Zuge der Gewässersanierungsmaßnahme sind insgesamt ca. 195 m Gewässerbett sowie die Uferbereiche neu profiliert bzw. mäandrierend hergestellt worden.

Wesentliche Bauleistungen waren:

- Muldenartige Herstellung der Gewässersohle mit einer Breite von 1,00 m auf ca. 180 m; im Mündungsbereich des Rothenbaches in den Gerbbach wurde das Bachbett auf eine Breite von 1,50 m ausgedehnt.
- Auf einer Länge von ca. 45 m ist der Gerbbach mit einem Längsgefälle von 1:25 als Sohlgleite ausgebildet worden.
- Die Sohlgleite und die Sohle des Mündungsbereiches ist mit einer Steinschüttung aus Wasserbausteinen gemäß TWL 2003 befestigt worden. Diese Bachabschnitte wurden zusätzlich am Anfang und Ende mit Eichen-Pfahlreihen gesichert.
- Die Uferböschungen sind prinzipiell mit einer Neigung von 1:1,5 profiliert worden. Im Bereich von Bachabschnitten, an denen eine Böschungsausführung mit dieser Querneigung nicht möglich war, wurde ein lebender Flechtzaunverbau als Ufersicherung zu errichtet.
- Oberflächenwiederherstellung bzw. naturnahe Raseneinsaat.

### Auftraggeber:

Verband für Landentwicklung und  
Flurneuordnung Thüringen  
Außenstelle Worbis  
Friedensplatz 4  
37339 Leinefelde-Worbis

### Ansprechpartner:

Herr Kock, 036074-6210

---