

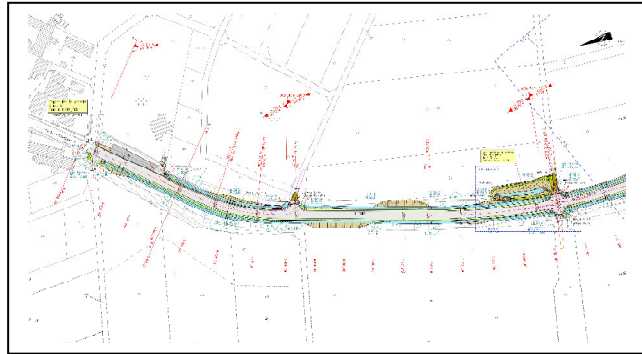
L 3183 – Um- und Ausbau zwischen Eichelsachsen und Glashütten

Kenndaten:

- Planungsausführung: ab 2014
- Ausbaulänge: 2,300 km
- Belastungsklasse Bk1,0
- Breite der Fahrbahn: 5,50 m
- Geschätzte Baukosten: ca. 1,330 Mio €

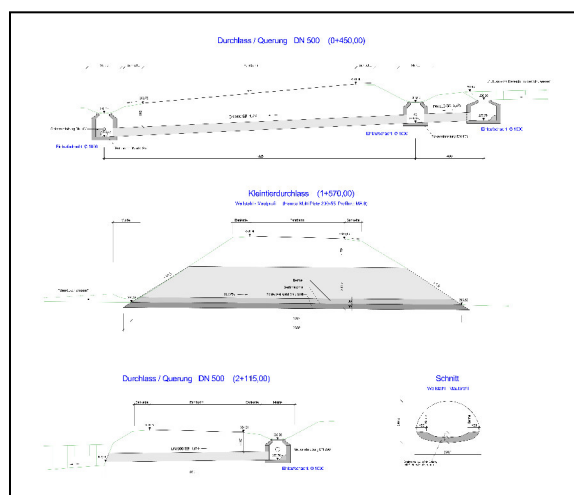
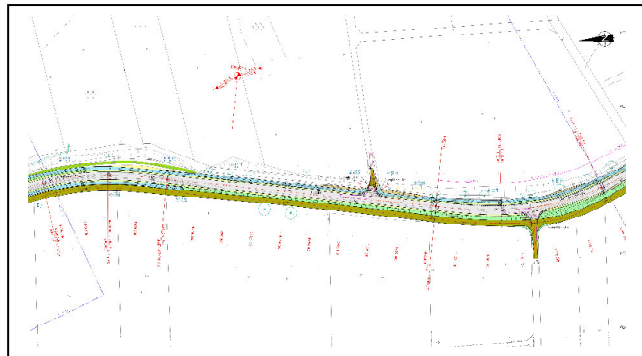
Leistung:

- Planung Verkehrsanlagen , Lph 4-6



Beschreibung:

Die Aus- und Umbaustrecke beginnt an der Ortsdurchfahrt Schotten/Eichelsachsen und endet 50 m weiter wie die Kreisgrenze im Wetteraukreis in Richtung Hirzenhain/Glashütten. Die Baustrecke ist 2,3 km lang und der schlechte Fahrbahnzustand soll im Wesentlichen von Grund auf erneuert und die vorhandene Fahrbahn von 5,00 m auf 5,50 m verbreitert werden. Durch Verbesserung der Linienführung nach den geltenden Richtlinien wurde die vorhandene Kurvigkeit der Baustrecke entschärft. Die Entwässerungsmaßnahmen werden durch Rückhaltmaßnahmen (gepl. RRB) verbessert, ebenso die Durchlässigkeit für Tiere z. B. durch die Errichtung eines Maulprofils als Ersatz für einen Rohrdurchlass von DN 1000. Bankette und Entwässerungsmulden sind mit einer Breite von 1,00 m und 2,00 m vorgesehen.



Auftraggeber:

Hessen Mobil Schotten
Vogelsbergstraße 51
63679 Schotten

Ansprechpartner:

Herr Ruppel, Tel. 06044/609-258